

MUNICIPIUL PLOIEȘTI
SERVICIUL PUBLIC
FINANTE LOCALE PLOIEȘTI
REGISTRATURA: B-dul Independenței 16
16759 | Nr. 1 10.02.2022

Anexa nr. 1 - Implementarea principiilor aplicabile conduitei profesionale a funcționarilor publici și a normelor/ standardelor de conduită în cadrul autorităților/ instituțiilor publice

Vă rugăm să citiți instrucțiunile aferente fiecărei întrebări, precum și instrucțiunile finale privind completarea integrală și transmiterea formatului online al Anexei nr. 1 la metodologia aprobată prin OPANFP nr. 26/ 11.01.2022.

Sondajul conține 75 întrebări.

I. DATE PRIVIND AUTORITATEA / INSTITUȚIA PUBLICĂ ȘI CONSILIERUL DE ETICĂ

*Date de contact:

a) Numele și prenumele consilierului de etică

Bobe Maria

b) Compartimentul

Informatica si Administrarea Bazei de date

c) Nr. telefon

0344801051

d) E-mail

mirela.bobe@spfl.ro

***1n. Data numirii consilierului de etică:**

09.09.2021



Format: zz.ll.aa

***2. Categoria din care face parte autoritatea/ instituția publică:**

① Alegeți unul din următoarele răspunsuri

- a) administrația publică centrală;
- b) administrația publică teritorială;
- c) administrația publică locală;

***3. Județul (*distinct pentru municipiul București):**

① Alegeți unul din următoarele răspunsuri

PRAHOVA

***32j. Instituții publice din județul PRAHOVA și coduri fiscale asociate:**

① Alegeți unul din următoarele răspunsuri

SERVICIUL PUBLIC FINANȚE LOCALE PLOIEȘTI cod fiscal 13662794



II. IMPLEMENTAREA PRINCIPILOR ȘI A NORMELOR/ STANDARDELOR DE CONDUITĂ

4. Nr. de funcționari publici încadrați în autoritatea/ instituția publică:*Precizări:**

(1) Numărul de funcționari publici încadrați în autoritatea/instituția publică, se completează cu numărul total de funcționari publici încadrați în autoritatea/instituția publică la finalul anului pentru care se realizează raportarea, pe baza datelor și informațiilor comunicate de compartimentul de specialitate.

(2) Vă rugăm să verificați numărul total de funcționari publici, conform precizării de mai sus. Validare: Baza de date ANFP (Migbook).

❶ În acest spațiu pot fi scrise doar numere.

❷ Corespondență: rubrica "0" din Formatul de raportare.

***5a. Nr. sesiuni de informare:**

❶ În acest spațiu pot fi scrise doar numere.

❷ Corespondență: rubrica "1" din Formatul de raportare.

Dacă Nu este cazul - notați 0.

***5b. Nr. funcționari publici care au participat la sesiuni de informare:**

❶ Numai numere pot fi introduse în aceste câmpuri.

a) de conducere și înalți funcționari publici

b) de execuție

❷ Corespondență: rubrica "2" și rubrica "3" din Formatul de raportare.

Dacă Nu este cazul - notați 0.

***6a. Nr. programe de formare și perfecționare profesională urmate de consilierul de etică:**

❗ În acest spațiu pot fi scrise doar numere.

❗ Corespondență: rubrica 4 din Formatul de raportare.

Pentru Nu am participat - notați 0.

6b. Denumirea programelor de formare și perfecționare profesională urmate de consilierul de etică:

Denumire program 1

Denumire program 2

Denumire program 3

Denumire program 4

Denumire program 5

❗ Corespondență: rubrica 5 din Formatul de raportare.

Dacă Nu este cazul - lăsați necompletat.

***7. Nr. funcționari publici care au adresat solicitări scrise pentru consiliere etică:**

❗ Numai numere pot fi introduse în aceste câmpuri.

a) de conducere și înalți funcționari publici

b) de execuție

🔗 Corespondență: rubricile 6 și 7 din Formatul de raportare.

Dacă Nu este cazul - notați 0.

***8. Nr. funcționari publici care au primit solicitare scrisă din partea consilierului de etică pentru consiliere etică:**

❗ Numai numere pot fi introduse în aceste câmpuri.

a) de conducere și înalți funcționari publici

b) de execuție

🔗 Corespondență: rubricile 8 și 9 din Formatul de raportare.

Dacă Nu este cazul - notați 0.

***9. Nr. funcționari publici care au beneficiat de consiliere etică:**

❗ Numai numere pot fi introduse în aceste câmpuri.

a) de conducere și înalți funcționari publici

b) de execuție

🔍 Corespondență: rubricile 10 și 11 din Formatul de raportare.

Dacă Nu este cazul - notați 0.

***10. Nr. ședințe de consiliere etică pentru funcționarii publici:**

🔍 Numai numere pot fi introduse în aceste câmpuri.

a) de conducere și înalți funcționari publici

b) de execuție

🔍 Corespondență: rubricile 12 și 13 din Formatul de raportare.

Dacă Nu este cazul - notați 0.

***11. Nr. spețe care au constituit obiectul consilierii etice pentru funcționarii publici:**

🔍 Numai numere pot fi introduse în aceste câmpuri.

a) de conducere și înalți funcționari publici

b) de execuție

🔍 Corespondență: rubricile 14 și 15 din Formatul de raportare.

Dacă Nu este cazul - notați 0.

***12. Obiectul consilierii etice:**

📌 Bifați răspunsurile dorite

a) Principiile aplicabile conduitei profesionale a funcționarilor publici

b) Îndatoririle funcționarilor publici

c) Normele/ standardele de conduită a funcționarilor publici

d) Alte norme juridice încălcate

e) Niciuna din cele de mai sus

📌 Corespondență: rubrica "16" din Formatul de raportare.

***13a. Nr. recomandări ale consilierului de etică cu privire la modalitatea de acțiune a funcționarului public pentru respectarea principiilor aplicabile conduitei profesionale a funcționarilor publici și a normelor/ standardelor de conduită:**

📌 În acest spațiu pot fi scrise doar numere.

📌 Corespondență: rubrica "17" din Formatul de raportare.

Dacă Nu este cazul - notați 0.

13b. Recomandările consilierului de etică:

Recomandarea 1

Recomandarea 2

Recomandarea 3

Recomandarea 4

Recomandarea 5

🔗 Corespondență: rubrica "18" din Formatul de raportare.

Dacă Nu este cazul - lăsați necompletat.

***14a. Nr. sesizări ale consilierului de etică la organele de urmărire penală:**

🔗 În acest spațiu pot fi scrise doar numere.

🔗 Corespondență: rubrica "19" din Formatul de raportare.

Dacă Nu este cazul - notați 0.

14b. Aspectele sesizate organelor de urmărire penală:

descrierea 1

descrierea 2

descrierea 3

descrierea 4

descrierea 5

📌 Corespondență: rubrica "20" din Formatul de raportare.

Dacă Nu este cazul - lăsați necompletat.

15. Cauzele nerespectării principiilor aplicabile conduitei profesionale a funcționarilor publici și a normelor/ standardelor de conduită:

📌 Corespondență: rubrica "21" din Formatul de raportare.

Dacă Nu este cazul - lăsați necompletat.

16. Consecințele nerespectării principiilor aplicabile conduitei profesionale a funcționarilor publici și a normelor/ standardelor de conduită:

📌 Corespondență: rubrica "22" din Formatul de raportare.

Dacă Nu este cazul - lăsați necompletat.

***17.a Nr. analize privind cauzele, riscurile și vulnerabilitățile care se manifestă în activitatea funcționarilor publici:**

📌 În acest spațiu pot fi scrise doar numere.

0

☑ Corespondență: rubrica "23" din Formatul de raportare.

Dacă Nu este cazul - notați 0.

17b. Măsuri propuse de consilierul de etică pentru înlăturarea cauzelor, diminuarea riscurilor și a vulnerabilităților:

Măsura 1

Măsura 2

Măsura 3

Măsura 4

Măsura 5

☑ Corespondență: rubrica "24" din Formatul de raportare.

Dacă Nu este cazul - lăsați necompletat.

***18a. Nr. practici/ proceduri instituționale care pot conduce la încălcarea principiilor aplicabile conduitei profesionale a funcționarilor publici și a normelor/ standardelor de conduită în activitatea funcționarilor publici:**

❶ În acest spațiu pot fi scrise doar numere.

0

📌 Corespondență: rubrica "25" din Formatul de raportare.

Dacă Nu este cazul - notați 0.

18b. Descrierea pe scurt a practicii/ procedurii instituționale:

Practica/ procedura 1

Practica/ procedura 2

Practica/ procedura 3

Practica/ procedura 4

Practica/ procedura 5

📌 Corespondență: rubrica "26" din Formatul de raportare.

Dacă Nu este cazul - lăsați necompletat.

***19a. Nr. sesizări și reclamații analizate de consilierul de etică, formulate de cetățeni și ceilalți beneficiari ai activității autorității/ instituției publice, cu privire la comportamentul personalului care asigură relația directă cu cetățenii:**

📌 În acest spațiu pot fi scrise doar numere.

📌 Corespondență: rubrica "27" din Formatul de raportare.

Dacă Nu este cazul - notați 0.

19b. Recomandări cu caracter general formulate de către consilierul de etică (în urma analizării aspectelor prezentate în sesizările și reclamațiile formulate de către cetățeni/ beneficiari ai activității autorității/ instituției publice, cu privire la comportamentul persoanelor care asigură relația directă cu cetățenii):

Recomandarea 1

Recomandarea 2

Recomandarea 3

Recomandarea 4

Recomandarea 5

📌 Corespondență: rubrica "28" din Formatul de raportare.

Dacă Nu este cazul - lăsați necompletat.

***20. Nr. chestionare aplicate cetățenilor și beneficiarilor direcți ai activității autorității sau instituției publice, cu privire la comportamentul personalului care asigură relația directă cu publicul/ opinia acestora cu privire la calitatea serviciilor oferite:**

📌 În acest spațiu pot fi scrise doar numere.

📌 Corespondență: rubrica "29" din Formatul de raportare.

Dacă nu este cazul - notați 0.

21. Măsuri adoptate pentru înlăturarea cauzelor sau circumstanțelor care au favorizat încălcarea principiilor aplicabile conduitei profesionale a funcționarilor publici și a normelor/ standardelor de conduită:

Măsura 1

Măsura 2

Măsura 3

Măsura 4

Măsura 5

📌 **Correspondență:** rubrica "30" din Formatul de raportare.

Dacă Nu este cazul - lăsați necompletat.

INSTRUCȚIUNI FINALE PRIVIND TRANSMITEREA FORMULARULUI ONLINE

Înainte de a da click pe butonul TRIMITE, aveți posibilitatea de a vizualiza Formularul online și de a modifica opțiunile de răspuns (nu dați BACK, ci rulați pagina). După ce ați apăsăat pe TRIMITE, nu mai aveți posibilitatea de revenire asupra datelor completate online.

Mulțumim!

Răspunsurile dumneavoastră au fost înregistrate.

DIRECTOR EXECUTIV

Simona DOLNICEANU



Întocmit

Consilier Etică

Maria BOBE



MUNICIPIUL PLOIEȘTI
SERVICIUL PUBLIC
FINANȚE LOCALE PLOIEȘTI
REGISTRATURA: B-dul Independenței 16
16759.1 | Nr. 1 10.02.2022

Anexa nr. 2 Implementarea procedurilor administrativ-disciplinare aplicabile funcționarilor publici în cadrul autorităților și instituțiilor publice

Vă rugăm să citiți instrucțiunile aferente fiecărei întrebări, precum și instrucțiunile finale privind completarea integrală și transmiterea formatului online al Anexei nr. 2 la metodologia aprobată prin OPANFP nr. 26/ 11.01.2022.

Formularul online cuprinde un set de chei de validare (utilizate mai ales pentru echivalarea unor sume) care asigură coerența datelor raportate. Dacă datele sunt corecte, chenarul în care sunt introduse este colorat cu verde, în caz contrar - acesta este colorat cu roșu (cu rol de atenționare). Fiecare întrebare care are o cheie de validare cuprinde instrucțiuni specifice - vă recomandăm să le citiți și să le aplicați corespunzător. Altfel, trimiterea chestionarului nu va fi posibilă - va trebui să reluați completarea pentru toate întrebările în cazul cărora s-au furnizat răspunsuri invalide.

Sondajul conține 81 întrebări.

I. DATE PRIVIND AUTORITATEA/ INSTITUȚIA PUBLICĂ ȘI CONSILIERUL DE ETICĂ

*Date de contact:

a) Numele și prenumele consilierului de etică

Bobe Maria

b) Compartimentul

Informatica si Administrarea Bazei de Date

c) E-mail

mirela.bobe@spfl.ro

d) Telefon

2. Categoria din care face parte autoritatea/ instituția publică:*!** Alegeți unul din următoarele răspunsuri

- a) administrația publică centrală;
- b) administrația publică teritorială;
- c) administrația publică locală;

3. Județul (*distinct pentru municipiul București):*!** Alegeți unul din următoarele răspunsuri***32j. Instituții publice din județul PRAHOVA și coduri fiscale asociate:****!** Alegeți unul din următoarele răspunsuri

Tabelul nr. II. CAPACITATEA DE SESIZARE

21. Nr. funcționari publici încadrați în autoritatea/ instituția publică:*!** În acest spațiu pot fi scrise doar numere.

- ❶ Corespondență: rubrica "0" din Formatul de raportare și termenele de raportare (denumit, în continuare, Formatul de raportare).

Precizări:

(1) Numărul de funcționari publici încadrați în autoritatea/instituția publică, se completează cu numărul total de funcționari publici încadrați în autoritatea/instituția publică la finalul anului pentru care se realizează raportarea, pe baza datelor și informațiilor comunicate de compartimentul de specialitate.

(2) Vă rugăm să verificați numărul total de funcționari publici, conform precizării de mai sus. Validare: Baza de date ANFP (Migbook).

***22. Nr. sesizări soluționate în anul pentru care se realizează raportarea de către comisia de disciplină, respectiv:**

- ❶ Numai numere pot fi introduse în aceste câmpuri.

a) Nr. sesizări înregistrate la comisia de disciplină anterior anului pentru care se realizează raportarea (și care au fost soluționate în anul pentru care se realizează raportarea)

b) Nr. sesizări înregistrate la comisia de disciplină în anul pentru care se realizează raportarea (și care au fost soluționate în anul pentru care se realizează raportarea)

❶ **Precizări:**

- **Nr. sesizări înregistrate** la comisia de disciplină **anterior** anului pentru care se realizează raportarea (și care au fost soluționate în anul pentru care se realizează raportarea) - rubrica "1" din Formatul de raportare;
- **Nr. sesizări înregistrate** la comisia de disciplină **în anul pentru care se realizează raportarea** (și care au fost soluționate în anul pentru care se realizează raportarea) - rubrica "2" din Formatul de raportare;

Validare:

În Formatul de raportare:

- Datele cuprinse în rubricile nr. 1 și nr. 2 (cumulate) trebuie să fie egale cu cele din rubricile nr. 13 și nr. 14 (cumulate).

În Formularul online:

- Verificați răspunsurile aferente întrebărilor nr. 22 și nr. 28 (sumele aferente trebuie să fie egale).

Pentru Nu este cazul - notați 0.

***23. Nr. funcționari publici pentru care au fost soluționate sesizările înregistrate la comisia de disciplină în anul pentru care se realizează raportarea, pentru funcționarii publici:**

❶ Numai numere pot fi introduse în aceste câmpuri.

a) de conducere sau înalți funcționari publici, după caz

b) de execuție

❷ Precizări:

- de conducere sau înalți funcționari publici, după caz - rubrica "3" din Formatul de raportare;
- de execuție - rubrica "4" din Formatul menționat anterior;

Validare:

- în Formatul de raportare, datele cuprinse în rubricile nr. 3 și 4 trebuie să fie egale cu cele cuprinse în rubricile nr. 5 - 9.
- În Formularul online, verificați răspunsurile aferente întrebărilor nr. 23 și, respectiv, nr. 24 (a,b,c,d,e) - sumele aferente trebuie să fie egale).

Pentru Nu este cazul - notați 0.

***24. Nr. funcționari publici pentru care a fost sesizată comisia de disciplină de către:**

❶ Numai numere pot fi introduse în aceste câmpuri.

❷ În Formularul online, verificați răspunsurile aferente întrebărilor nr. 23 și, respectiv, nr. 24 (a,b,c,d,e) - sumele aferente trebuie să fie egale).

a) Conducătorul autorității/ instituției publice

b) Conducătorul compartimentului în care este încadrat funcționarul public

c) Alți funcționari publici sau alte categorii de personal din autoritatea/ instituția publică

d) Cetățeni și ceilalți beneficiari ai serviciului public

0

e) Avertizorul în interesul public

0

☛ Corespondența cu datele din Formatul de raportare:

- Conducătorul autorității/ instituției publice - rubrica "5" din Format de raportare;
- Conducătorul compartimentului în care este încadrat funcționarul public - rubrica "6" din Format de raportare;
- Alți funcționari publici sau alte categorii de personal din autoritatea/ instituția publică - rubrica "7" din Format de raportare;
- Beneficiari ai serviciului public - rubrica "8" din Format de raportare;
- Avertizorul în interes public - rubrica "9" din Format de raportare;

Dacă Nu este cazul - notați 0.

***25. Obiectul sesizărilor:**

☛ Bifați răspunsurile dorite

- a) întârzierea sistematică în efectuarea lucrărilor;
- b) neglijență repetată în rezolvarea lucrărilor;
- c) nerespectarea programului de lucru;
- d) intervențiile sau stăruințele pentru soluționarea unor cereri în afara cadrului legal;
- e) nerespectarea secretului profesional sau a confidențialității lucrărilor cu acest caracter;
- f) manifestări care aduc atingere prestigiului autorității sau instituției publice în care funcționarul public își desfășoară activitatea;
- g) desfășurarea în timpul programului de lucru a unor activități cu caracter politic;
- h) refuzul nemotivat de a îndeplini atribuțiile de serviciu;
- i) refuzul nemotivat de a se supune controlului de medicina muncii și expertizelor medicale ca urmare a recomandărilor formulate de medicul de medicina muncii, conform prevederilor legale;

k) încălcarea prevederilor referitoare la incompatibilități dacă funcționarul public nu acționează pentru încetarea acestora într-un termen de 15 zile calendaristice de la data intervenirii cazului de incompatibilitate;

l) încălcarea prevederilor referitoare la conflicte de interese;

m) niciuna din cele de mai sus;

Altele:

⦿ Precizări privind completarea:

Întrebarea are **caracter obligatoriu** - deci trebuie bifată minim o opțiune, astfel:

- dacă Nu este cazul - bifați m) niciuna din cele de mai sus;
- dacă ați bifat Altele - scrieți, în rubrica alăturată, obiectul respectivei sesizări (diferită de cele predefinite la această întrebare). Dacă sunt mai multe asemenea obiecte ale sesizărilor (evident, care se încadrează la categoria "Altele"), formulați-le succesiv, separându-le prin punct și virgulă ";";
- în rest, așa cum este precizat imediat după această întrebare, puteți bifa una sau mai multe opțiuni de răspuns.

Correspondență: rubrica "10" din Formatul de raportare.

***26. Normele juridice încălcate:**

Atenție! Întrebarea de referință vizează (în principal) 4 categorii de răspunsuri (pct. a,b,c,d). Pentru fiecare categorie BIFATĂ se va deschide automat (după această întrebare) câte un set de principii/îndatoriri/ norme de conduită/ alte fapte sesizate - după caz.

Altfel, dacă ați bifat numai opțiunea "Niciuna din cele de mai sus" (pct. e), se trece direct la întrebarea nr. 27.

⦿ Bifați răspunsurile dorite

a) Principiile aplicabile conduitei profesionale a funcționarilor publici:

b) Îndatoririle funcționarilor publici:

c) Normele/ standardele de conduită a funcționarilor publici:

d) Alte norme juridice încălcate

✓ e) Niciuna din cele de mai sus

📌 Corespondență: rubrica "11" din Formatul de raportare.

27. Evidențierea cazurilor în care funcționarilor publici li s-a cerut să acționeze sub presiunea factorului politic:

Fiecare caz va fi evidențiat distinct, într-una din casetele corespunzătoare. Dacă Nu este cazul - lăsați necompletat și treceți la următoarea întrebare.

📌 Corespondență: rubrica "12" din Formatul de raportare.

Tabelul nr. III. MODALITATEA DE FINALIZARE A PROCEDURILOR ADMINISTRATIV-DISCIPLINARE

Tabelul nr. III.1. DURATĂ ȘI MOD DE FINALIZARE

***28. Nr. de sesizări la comisia de disciplină corespunzător duratei cercetării administrative:**

❗ Numai numere pot fi introduse în aceste câmpuri.

❗ Verificați totalurile aferente întrebărilor nr. 28 și nr. 22. Cele 2 totaluri trebuie să fie egale.

a) 0-6 luni

b) mai mare de 6 luni (termen legal depășit)

❗ Corespondență: rubricile "13" și "14" din Formatul de raportare.

Pentru Nu este cazul - notați 0.

Validare:

În Formatul de raportare:

- Datele cuprinse în rubricile nr. 13 și 14 (cumulate) trebuie să fie egale cu cele din rubricile nr. 1 și 2 (cumulate).

***29. Nr. funcționari publici în cazul cărora s-a clasat sesizarea:**

❗ În acest spațiu pot fi scrise doar numere.

❗ Corespondență: întrebarea nr. 29 corespunde rubricii "15" din Formatul de raportare.

Validare:

- în Formatul de raportare, datele cuprinse în rubricile nr. 3 și 4 trebuie să fie egale cu cele cuprinse în rubricile nr. 15 - 30 (cumulate).
- În Formularul online, verificați răspunsurile aferente întrebărilor nr. (29 - 37) cu răspunsul de la întrebarea nr. 23 - sumele aferente trebuie să fie egale.

Dacă Nu este cazul - notați 0.

***30. Nr. sesizări ale comisiei de disciplină transmise la Agenția Națională de Integritate:**

❶ În acest spațiu pot fi scrise doar numere.

❷ Dacă Nu este cazul - notați 0.

Correspondență: rubrica "16" din Formatul de raportare.

***31. Nr. cazuri în care au fost sesizate organele de urmărire penală, pentru funcționarii publici:**

❶ Numai numere pot fi introduse în aceste câmpuri.

a) de conducere sau înalți funcționari publici, după caz;

b) de execuție;

❷ Dacă Nu este cazul - notați 0.

Correspondență: rubricile "17" și "18" din Formatul de raportare.

***32. Nr. muștrări scrise, propușe de către comisia de disciplină, pentru funcționarii publici:**

❶ Numai numere pot fi introduse în aceste câmpuri.

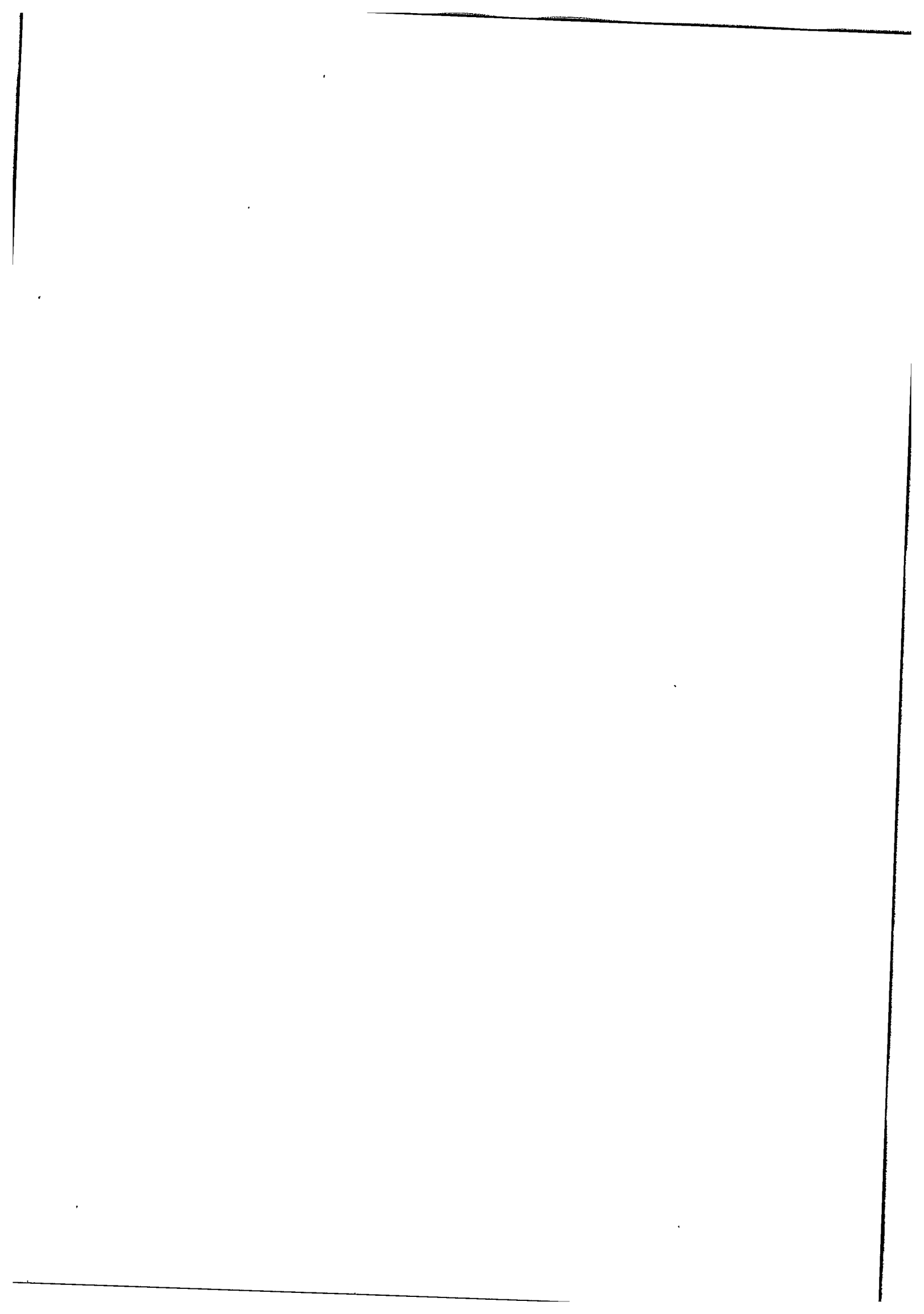
a) de conducere sau înalți funcționari publici, după caz;

b) de execuție;

❷ Dacă nu este cazul - notați 0.

Correspondență: rubricile "19" și "20" din Formatul de raportare.

***33. Nr. diminuări salariale cu 5-20% pe o perioadă de până la 3 luni, propușe de către comisia de disciplină, pentru funcționarii publici:**



❶ Numai numere pot fi introduse în aceste câmpuri.

a) de conducere sau înalți funcționari publici, după caz;

b) de execuție;

❷ Dacă nu este cazul - notați 0.

Corespondență: rubricile "21" și "22" din Formatul de raportare.

***34. Nr. diminuări salariale cu 10-15% pe o perioadă de până la un an, propuse de către comisia de disciplină, pentru funcționarii publici:**

❶ Numai numere pot fi introduse în aceste câmpuri.

a) de conducere sau înalți funcționari publici, după caz;

b) de execuție;

❷ Dacă nu este cazul - notați 0.

Corespondență: rubricile "23" și "24" din Formatul de raportare.

***35. Nr. suspendări ale dreptului de promovare pe o perioadă de la unu la 3 ani, propuse de către comisia de disciplină, pentru funcționarii publici:**

❶ Numai numere pot fi introduse în aceste câmpuri.

a) de conducere sau înalți funcționari publici, după caz;

b) de execuție;

❓ Dacă nu este cazul - notați 0.

Correspondență: rubricile "25" și "26" din Formatul de raportare.

***36. Nr. retrogradări într-o funcție publică de nivel inferior pe o perioadă de până la un an, propuse de către comisia de disciplină, pentru funcționarii publici:**

❗ Numai numere pot fi introduse în aceste câmpuri.

a) de conducere sau înalți funcționari publici, după caz;

b) de execuție;

❓ Dacă nu este cazul - notați 0.

Correspondență: rubricile "27" și "28" din Formatul de raportare.

***37. Nr. destituiri din funcția publică, propuse de către comisia de disciplină, pentru funcționarii publici:**

❗ Numai numere pot fi introduse în aceste câmpuri.

❗ În Formularul online, verificați răspunsurile aferente întrebărilor nr. (29 - 37) cu răspunsul de la întrebarea nr. 23 - sumele aferente trebuie să fie egale.

a) de conducere sau înalți funcționari publici, după caz;

b) de execuție;

❓ Dacă nu este cazul - notați 0.

Correspondență: rubricile "29" și "30" din Formatul de raportare.

Tabelul nr. III.2. NR. ȘI TIP DE SANȚIUNI DISCIPLINARE APLICATE

38. Motivele aplicării unei sancțiuni disciplinare diferite față de cele propuse de către comisia de disciplină/ motivele neaplicării sancțiunilor propuse de către comisia de disciplină:

Pentru fiecare sancțiune (**aplicată** - dar diferită față de cele propuse/ **neaplicată**), se notează (text) motivele aferente, în caseta corespunzătoare (alocare distinctă). Dacă Nu este cazul, lăsați necompletat și treceți la întrebarea următoare.

❗ Corespondență: rubrica "31" din Formatul de raportare.

***39. Nr. mustrări scrise aplicate, pentru funcționarii publici:**

❗ Numai numere pot fi introduse în aceste câmpuri.

a) de conducere sau înalți funcționari publici, după caz;

b) de execuție;

☑ Dacă nu este cazul - notați 0.

Correspondență: rubricile "32" și "33" din Formatul de raportare.

***40. Nr. diminuări salariale cu 5-20% pe o perioadă de până la 3 luni, aplicate, pentru funcționarii publici:**

☑ Numai numere pot fi introduse în aceste câmpuri.

a) de conducere sau înalți funcționari publici, după caz;

b) de execuție;

☑ Dacă nu este cazul - notați 0.

Correspondență: rubricile "34" și "35" din Formatul de raportare.

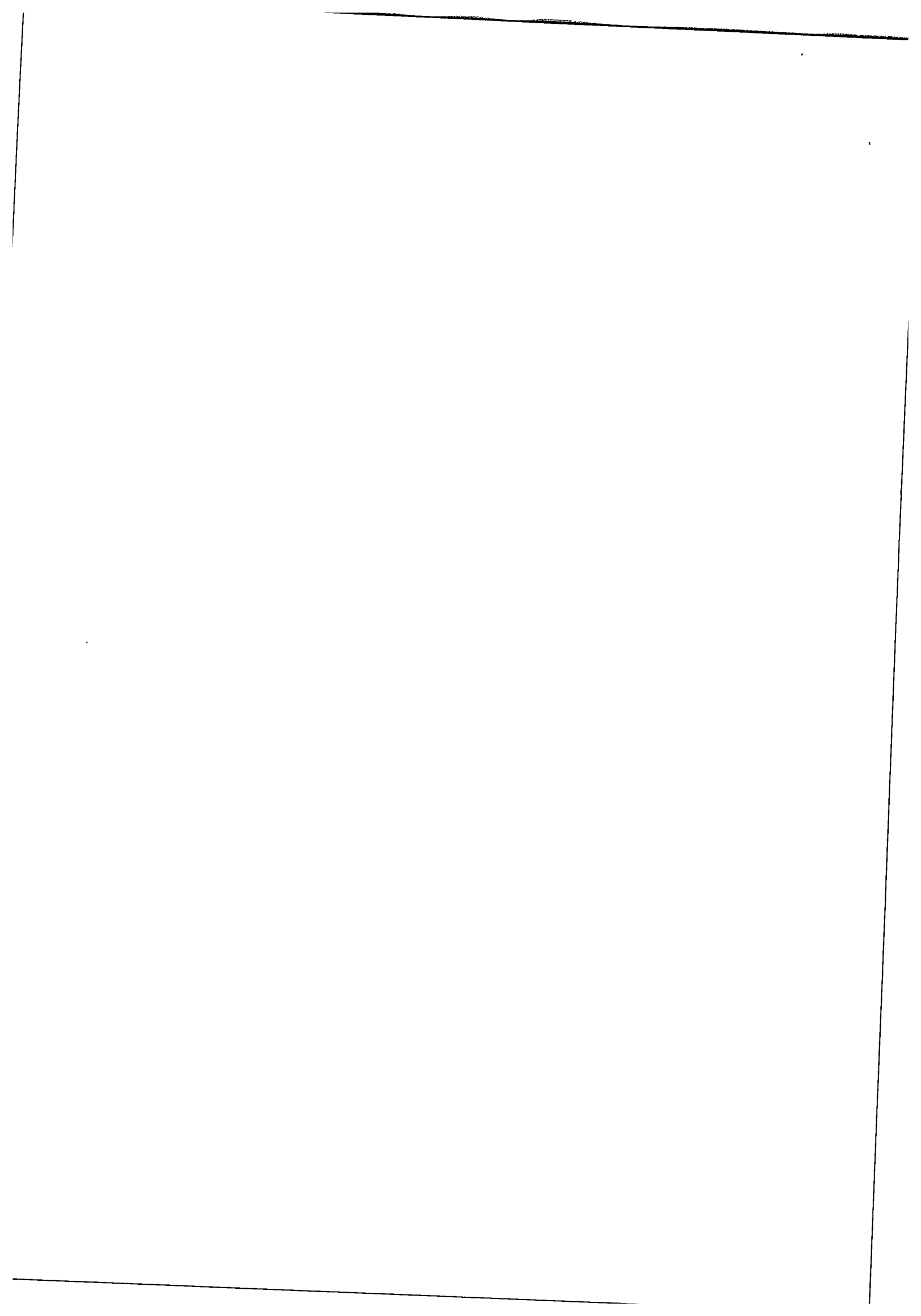
***41. Nr. diminuări salariale cu 10-15% pe o perioadă de până la un an aplicate, pentru funcționarii publici:**

☑ Numai numere pot fi introduse în aceste câmpuri.

a) de conducere sau înalți funcționari publici, după caz;

b) de execuție;

☑ Dacă nu este cazul - notați 0.



Correspondență: rubricile "36" și "37" din Formatul de raportare.

***42. Nr. suspendări ale dreptului de promovare pe o perioadă de la unu la 3 ani aplicate, pentru funcționarii publici:**

❶ Numai numere pot fi introduse în aceste câmpuri.

a) de conducere sau înalți funcționari publici, după caz;

b) de execuție;

❷ Dacă nu este cazul - notați 0.

Correspondență: rubricile "38" și "39" din Formatul de raportare.

***43. Nr. retrogradări într-o funcție publică de nivel inferior pe o perioadă de până la un an aplicate, pentru funcționarii publici:**

❶ Numai numere pot fi introduse în aceste câmpuri.

a) de conducere sau înalți funcționari publici, după caz;

b) de execuție;

❷ Dacă nu este cazul - notați 0.

Correspondență: rubricile "40" și "41" din Formatul de raportare.

***44. Nr. destituiri din funcția publică, aplicate de către persoana care are competența legală de aplicare, pentru funcționarii publici:**

❶ Numai numere pot fi introduse în aceste câmpuri.

❷ În Formularul online, verificați răspunsurile aferente întrebărilor nr. (39 - 44), care trebuie să fie mai mici sau egale (<=") cu răspunsurile aferente întrebărilor nr. (32 - 37)

... sau egale (1/3) cu răspunsurile diferite întrebărilor nr. (24-37).

a) de conducere sau înalți funcționari publici, după caz;

b) de execuție;

☑ Dacă nu este cazul - notați 0.

Correspondență: rubricile "42" și "43" din Formatul de raportare.

***45. Nr. destituirii din funcția publică în situația de incompatibilitate, pentru funcționarilor publici:**

☑ Numai numere pot fi introduse în aceste câmpuri.

a) de conducere sau înalți funcționari publici, după caz;

b) de execuție;

☑ Dacă nu este cazul - notați 0.

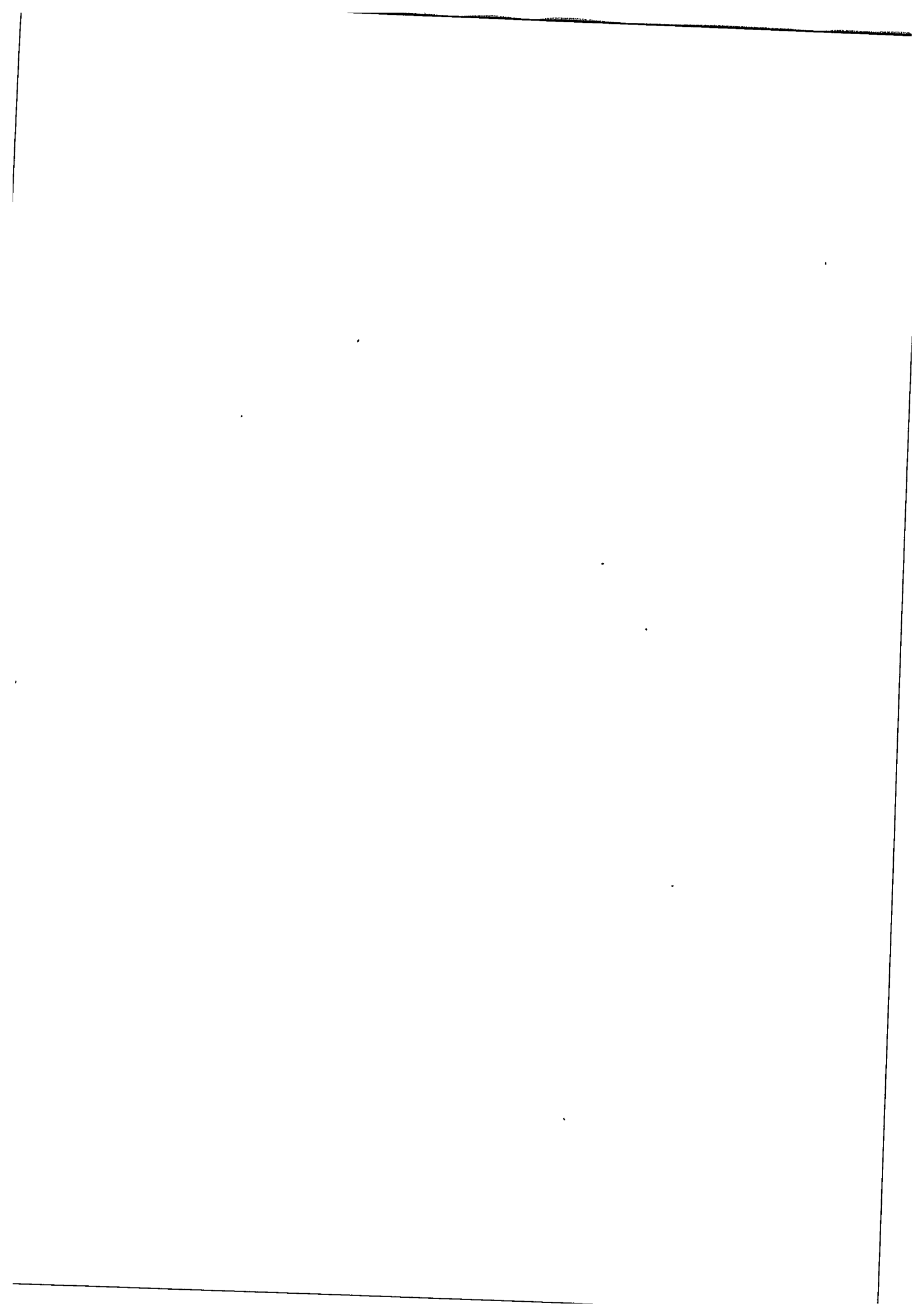
Correspondență: rubricile "44" și "45" din Formatul de raportare.

***46. Nr. muștrări scrise aplicate direct de către conducătorul autorității/ instituției publice, pentru funcționarilor publici:**

☑ Numai numere pot fi introduse în aceste câmpuri.

a) de conducere sau înalți funcționari publici, după caz;

b) de execuție;



☑ Dacă nu este cazul - notați 0.

Correspondență: rubricile "46" și "47" din Formatul de raportare.

***47. Nr. funcționari publici în cazul cărora nu au fost aplicate sancțiunile disciplinare propuse de către comisia de disciplină, pentru funcționarilor publici:**

❶ Numai numere pot fi introduse în aceste câmpuri.

a) de conducere sau înalți funcționari publici, după caz;

b) de execuție;

☑ Dacă nu este cazul - notați 0.

Correspondență: rubricile "48" și "49" din Formatul de raportare.

Tabelul nr. III.3. ORGANELE DE URMĂRILE PENALĂ ȘI INSTANȚELE DE JUDECATĂ

***48. Nr. cazuri în care s-a dispus condamnarea penală prin hotărâre judecătorească definitivă:**

❶ În acest spațiu pot fi scrise doar numere.

☑ Dacă nu este cazul - notați 0.

Correspondență: rubrica "50" din Formatul de raportare.

49. Fapte sesizate ca infracțiuni și încadrarea juridică a infracțiunii pentru care s-a dispus condamnarea penală:

	Fapta sesizată ca infracțiune	Încadrarea juridică aferentă

☛ Pentru fiecare faptă sesizată, se notează (text), în caseta corespunzătoare (alocare distinctă). Dacă Nu este cazul - lăsați necompletat și treceți la următoarea întrebare.

Corespondență: rubrica "51" din Formatul de raportare.

50. Alte decizii:

Precizare: cuprinde măsurile dispuse de instanțele de judecată, altele decât măsurile dispuse de instanțele de judecată prevăzute în rubrica nr. 51.

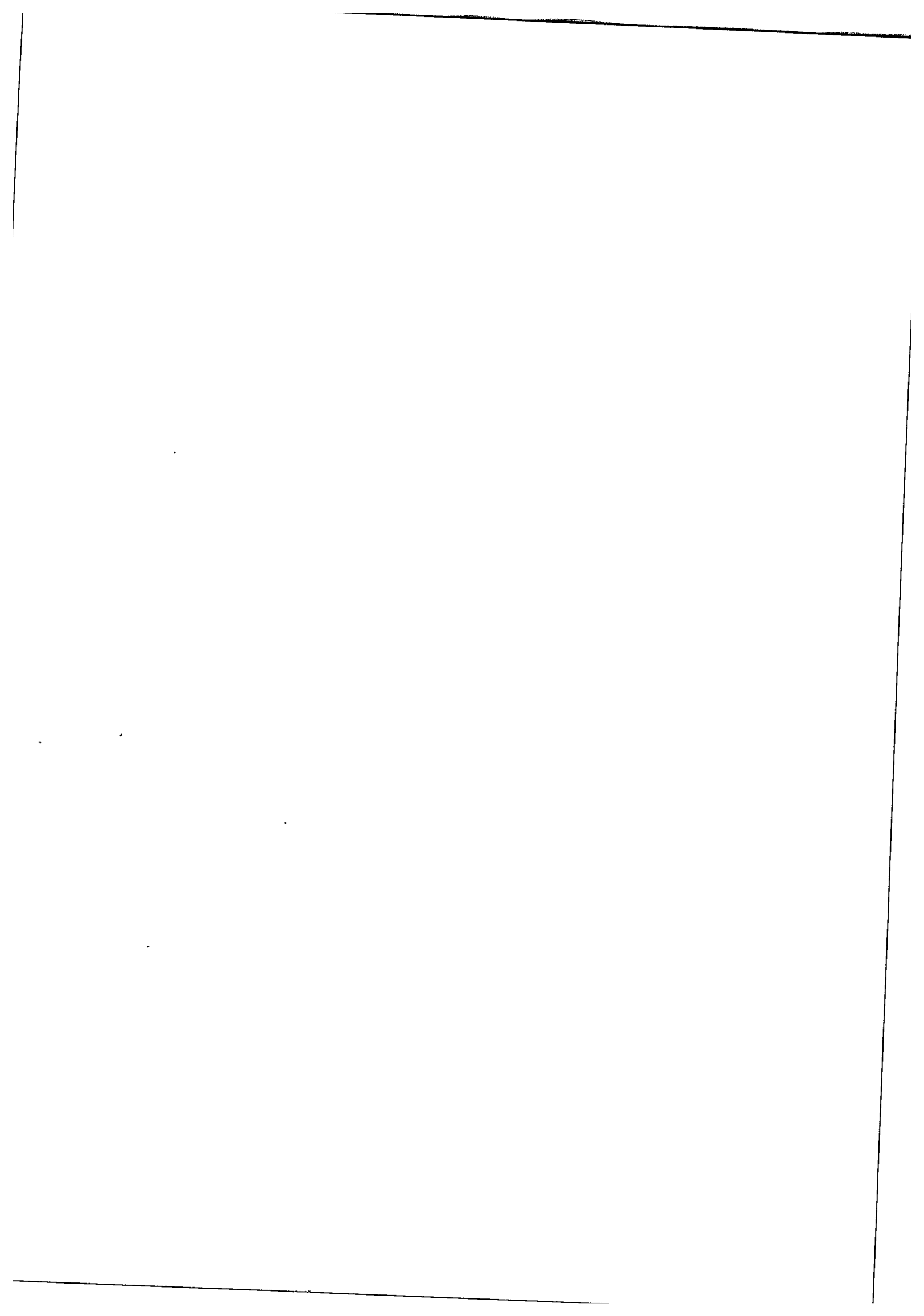
☛ Dacă Nu este cazul - lăsați necompletat și treceți la următoarea întrebare.

Corespondență: rubrica "52" din Formatul de raportare.

*51. Nr. de sancțiuni disciplinare care au fost aplicate funcționarilor publici și care au fost contestate în instanță de judecată, pentru funcționarii publici:

☛ Numai numere pot fi introduse în aceste câmpuri.

a) de conducere sau înalți funcționari publici după caz:



a) de conducere sau maișii funcționari publici, după caz,

b) de execuție;

☑ Dacă nu este cazul - notați 0.

Correspondență: rubricile "53" și "54" din Formatul de raportare.

***52. Nr. de hotărâri pronunțate de instanță de judecată, prin care:**

☑ Numai numere pot fi introduse în aceste câmpuri.

a) s-a menținut sancțiunea disciplinară inițială

b) prin care instanța de judecată a dispus aplicarea altei sancțiuni disciplinare decât cea inițială

c) instanța de judecată a anulat sancțiunea disciplinară dispusă inițial

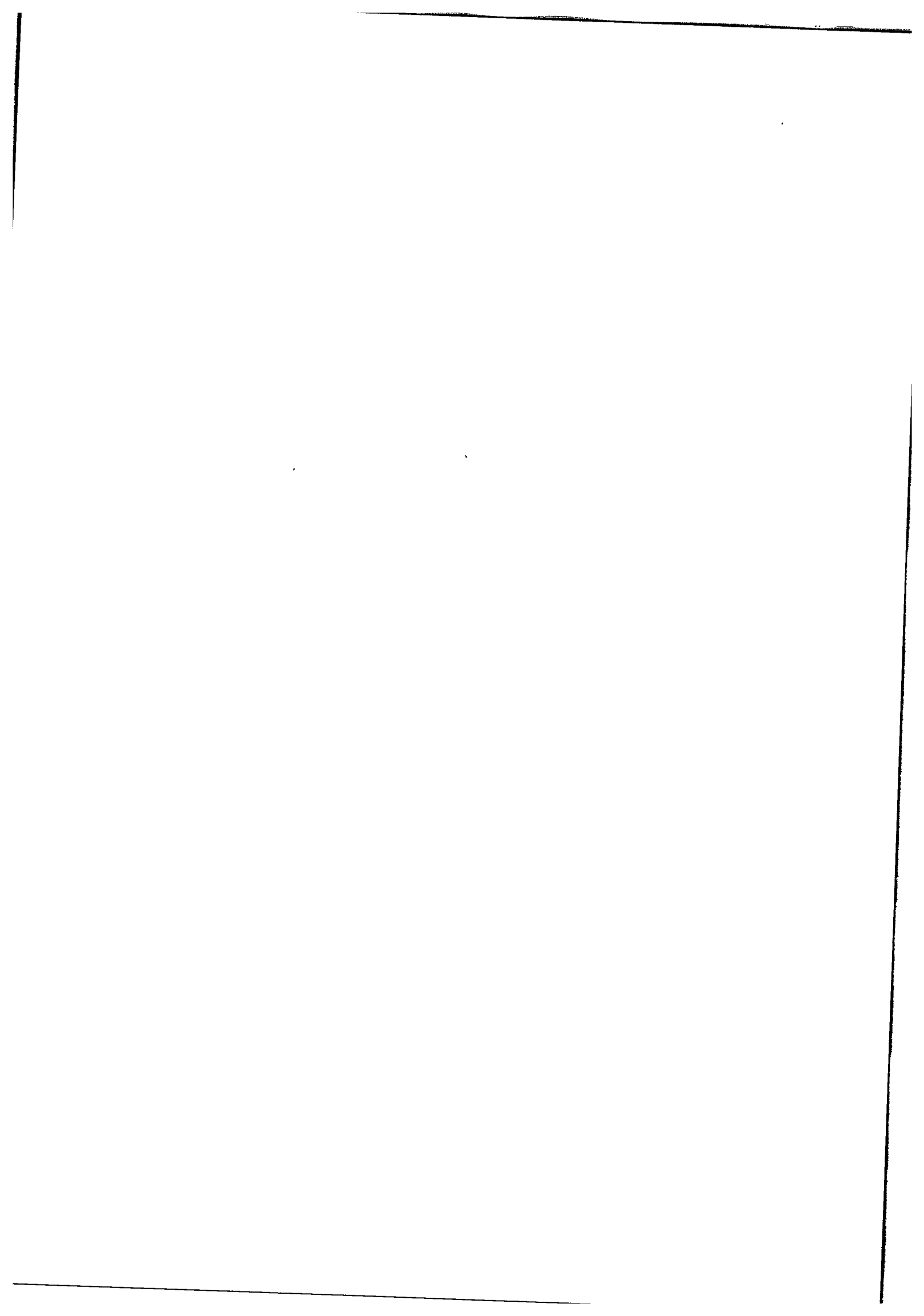
☑ Dacă nu este cazul - notați 0.

Correspondență: rubricile "55 - 57" din Formatul de raportare.

INSTRUCȚIUNI FINALE PRIVIND TRANSMITEREA FORMULARULUI ONLINE

Înainte de a da click pe butonul TRIMITE, aveți posibilitatea de a vizualiza Formularul online și de a modifica opțiunile de răspuns (nu dați BACK, ci rulați pagina). După ce ați apăsăat pe TRIMITE, nu mai aveți posibilitatea de revenire asupra datelor completate online.

În cazul în care nu ați completat toate câmpurile (la întrebările notate ca fiind obligatorii, marcate cu *



Mulțumim!

Răspunsurile dumneavoastră au fost înregistrate.

DIRECTOR EXECUTIV

Simona DOLNICEANU



Întocmit

Consilier Etică

Maria BOBE